

出入口戸：ポリカーワ(枠付・曇付)
A-#1300xH2300x2

図名 庫尺 (A)

工事名

特記

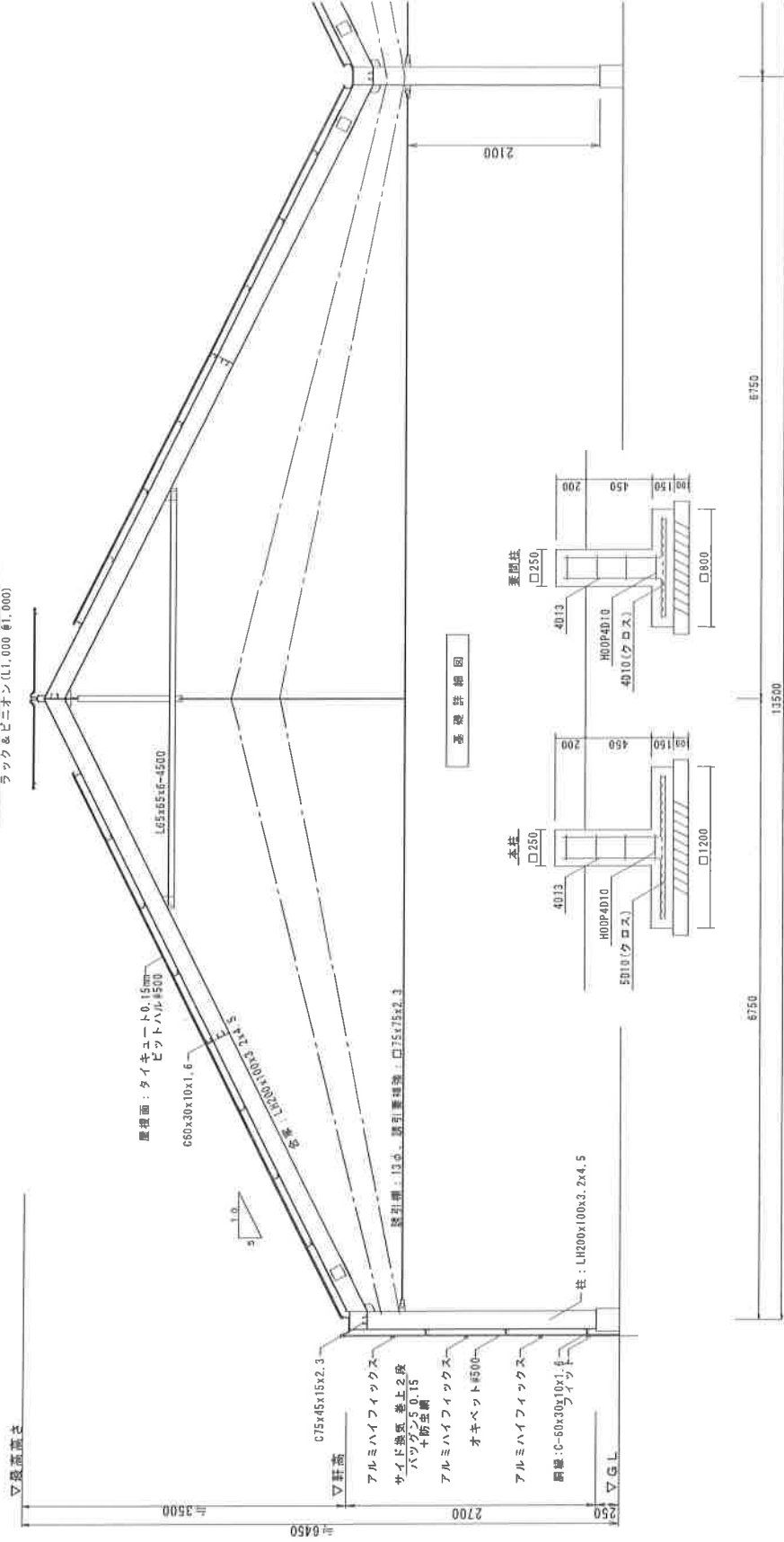
仕様 No. 1806046-PA1
図面 No.
年月

A-01

仕様概要	
形式	庫型ハウス (硬質フィルム)
規格	間口 13.5m x 3連棟 x 奥付 51m 間口 8.0m x 1連棟 x 奥付 15m
軒高	基礎高 0.2m + 柱高 2.7m = 2.9m
屋根材	屋根 タイキキュート007 0.15mm ビットハル#500 裏面 タイキキュート007 0.15mm ビットハル#500 裏面巻上 ハツゲン5 0.15mm オキベツト#500 桁面巻上 ハツゲン5 0.15mm オキベツト#500 天窓 タイキキュート007 0.15mm アルミ型材#500 機械室屋根 スカイコート白 0.15mm オキベツト#500
換気装置	換・測・照測 カラータン W=500
側面巻上	天窓 自動開閉 ラック&ビニオン 側面巻上 2段 自動巻上装置 裏面巻上 1段 自動巻上装置

部材リスト		
主柱	LH200x100x3.2x4.5	ドブ
合掌	LH200x100x3.2x4.5	〃
妻柱	LH125x60x3.2x4.5	〃
脚張	L 65x65x6	〃
梁	L 65x65x6	〃
横梁	C 75x45x15x2.3	MLG
天窓梁	C 75x45x15x1.6	〃
母屋	C 60x30x10x1.6	〃
脚壁	C 60x30x10x1.6	〃
軸プレス	φ13	ドブ
小屋プレス	φ13	〃
誘引索	φ13	〃
誘引補強	□75x75x2.3	〃
谷・桁端	アルミ型材	

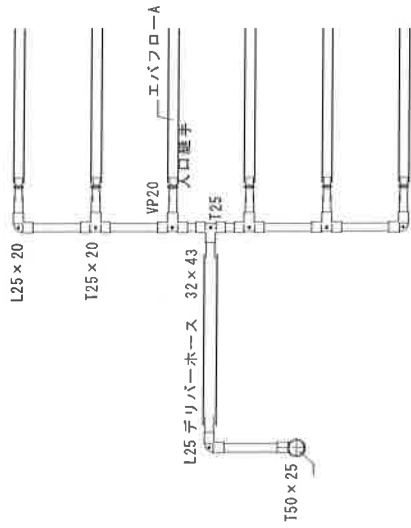
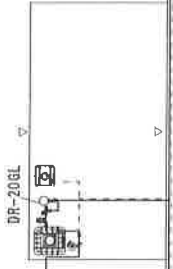
天窓 自動開閉 軟質フィルム張り (W=600)
ラック & ビニオン (L1,000 @1,000)



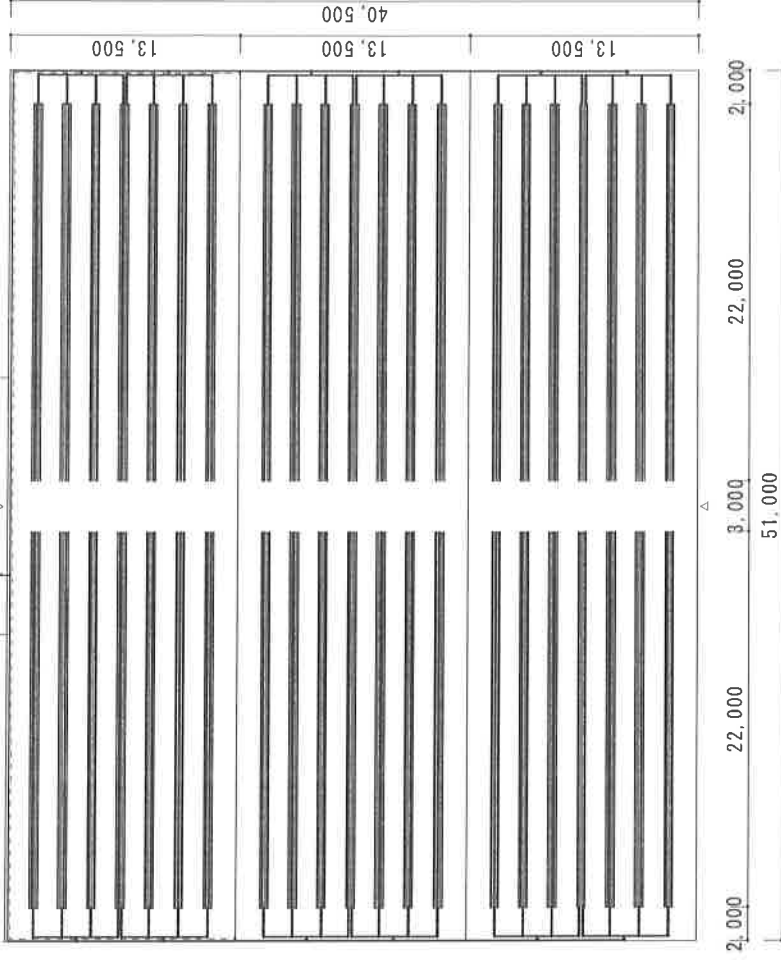
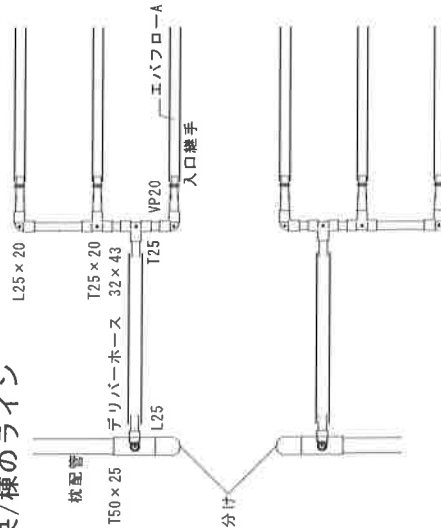
要図詳細図

特記	工務名	図名	増尺 (A)	提出	年月	図番 No.	1856044-PA1
							A-03

廃水
(井戸ポンプ新規)



中央/棟のライン



凡例・特記(標準設備)	名称	使用機器・材料	使用機器・材料
①	設備名	排水ポンプ	排水ポンプ
②	仕様	DR-206L x 1	エバフローA 0.4L/分 口径φ=25mm (16本/1ノット)
③	材料	口径50A	
④	管径	口径50A	
⑤	管種	材質 SLT 3000L x 1	
⑥	管種	材質 SKT 1000L x 1	
⑦	管種	材質 VP20	
⑧	管種	材質 VP25	
⑨	管種	材質 20A 2カ所、配線1000L/25A	
⑩	管種	材質 口径50A	
⑪	管種	材質 口径50A	
⑫	管種	材質 口径50A	
⑬	管種	材質 口径50A	
⑭	管種	材質 口径50A	
⑮	管種	材質 口径50A	
⑯	管種	材質 口径50A	
⑰	管種	材質 口径50A	
⑱	管種	材質 口径50A	
⑲	管種	材質 口径50A	
⑳	管種	材質 口径50A	
㉑	管種	材質 口径50A	
㉒	管種	材質 口径50A	
㉓	管種	材質 口径50A	
㉔	管種	材質 口径50A	
㉕	管種	材質 口径50A	
㉖	管種	材質 口径50A	
㉗	管種	材質 口径50A	
㉘	管種	材質 口径50A	
㉙	管種	材質 口径50A	
㉚	管種	材質 口径50A	
㉛	管種	材質 口径50A	
㉜	管種	材質 口径50A	
㉝	管種	材質 口径50A	
㉞	管種	材質 口径50A	
㉟	管種	材質 口径50A	
㊱	管種	材質 口径50A	
㊲	管種	材質 口径50A	
㊳	管種	材質 口径50A	
㊴	管種	材質 口径50A	
㊵	管種	材質 口径50A	
㊶	管種	材質 口径50A	
㊷	管種	材質 口径50A	
㊸	管種	材質 口径50A	
㊹	管種	材質 口径50A	
㊺	管種	材質 口径50A	
㊻	管種	材質 口径50A	
㊼	管種	材質 口径50A	
㊽	管種	材質 口径50A	
㊾	管種	材質 口径50A	
㊿	管種	材質 口径50A	

特記

月 日

工事名

図名

縮尺 (A3)

平面図

1/300

担当者

監理者

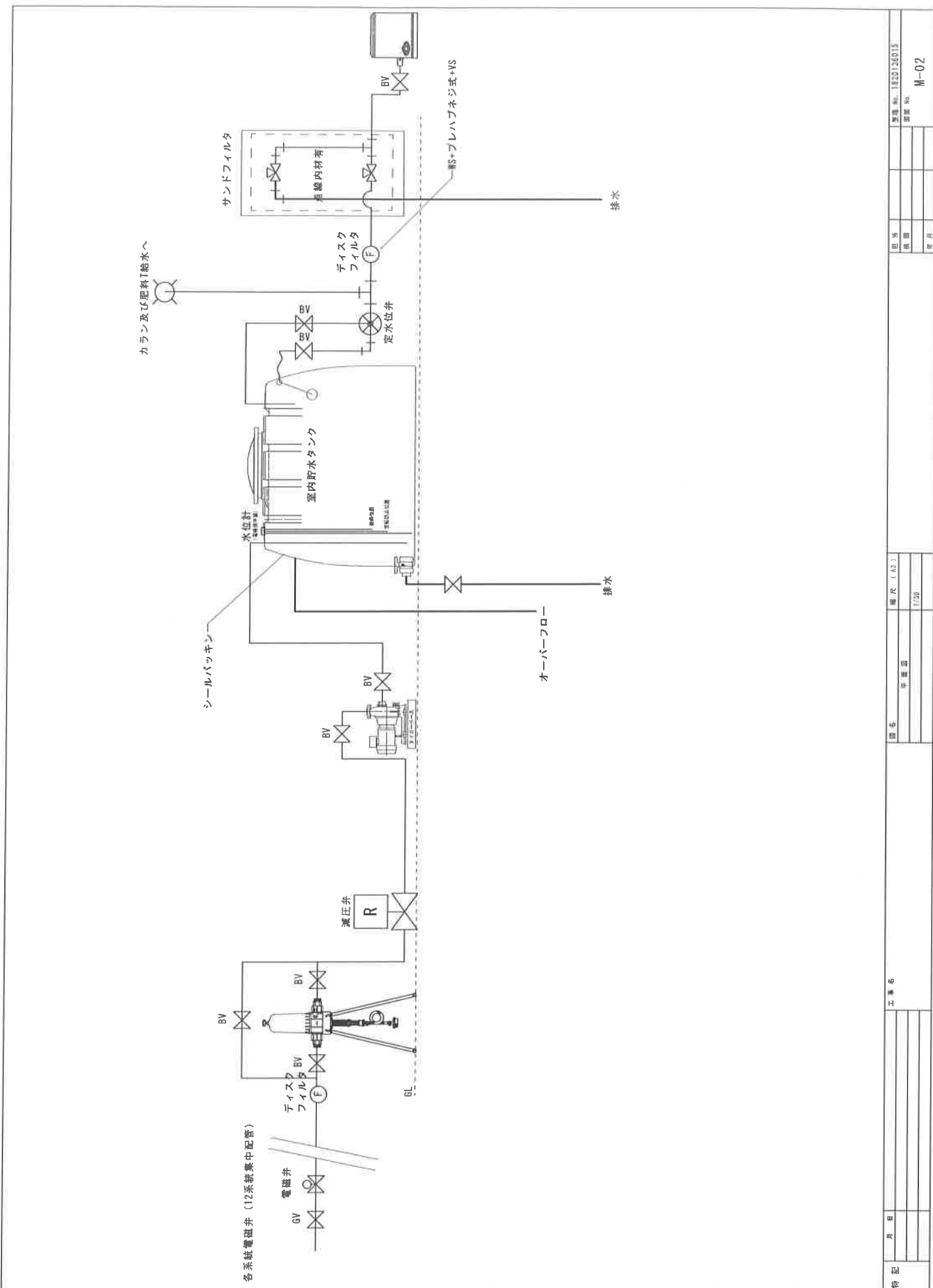
設計者

検査者

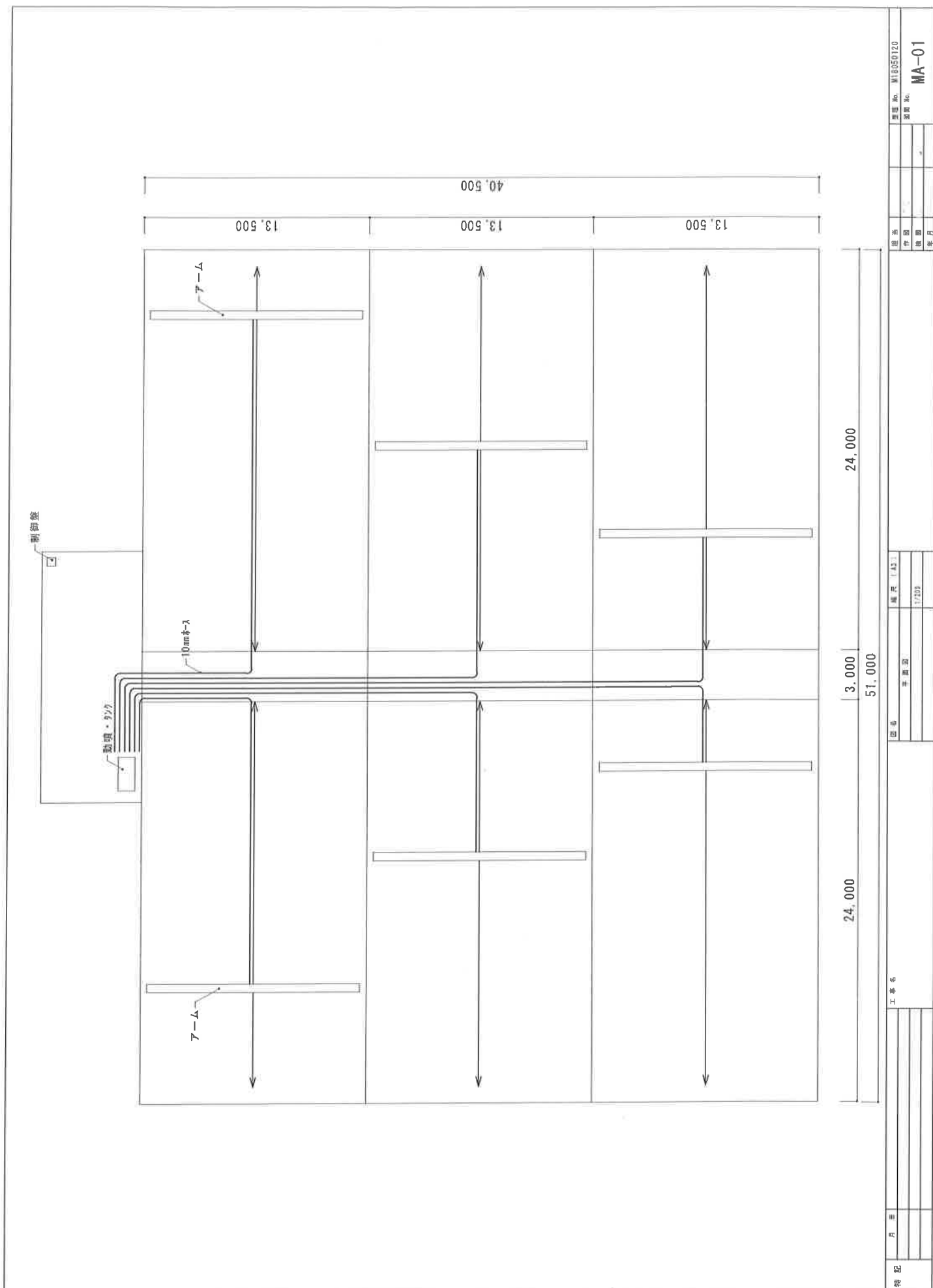
18.06.15

18.01.16.015

M-01



特記	月 日	工事名		図名	標準図	番尺 (A3)	1:20	管理 No. 1120134015	図章 No.	M-02
	年 月									



特記	月	日	工事名	図番	井筒深	層尺 (A2)	17209	年月	図面	原圖 No.	原圖 No.	MA-01
----	---	---	-----	----	-----	---------	-------	----	----	--------	--------	-------

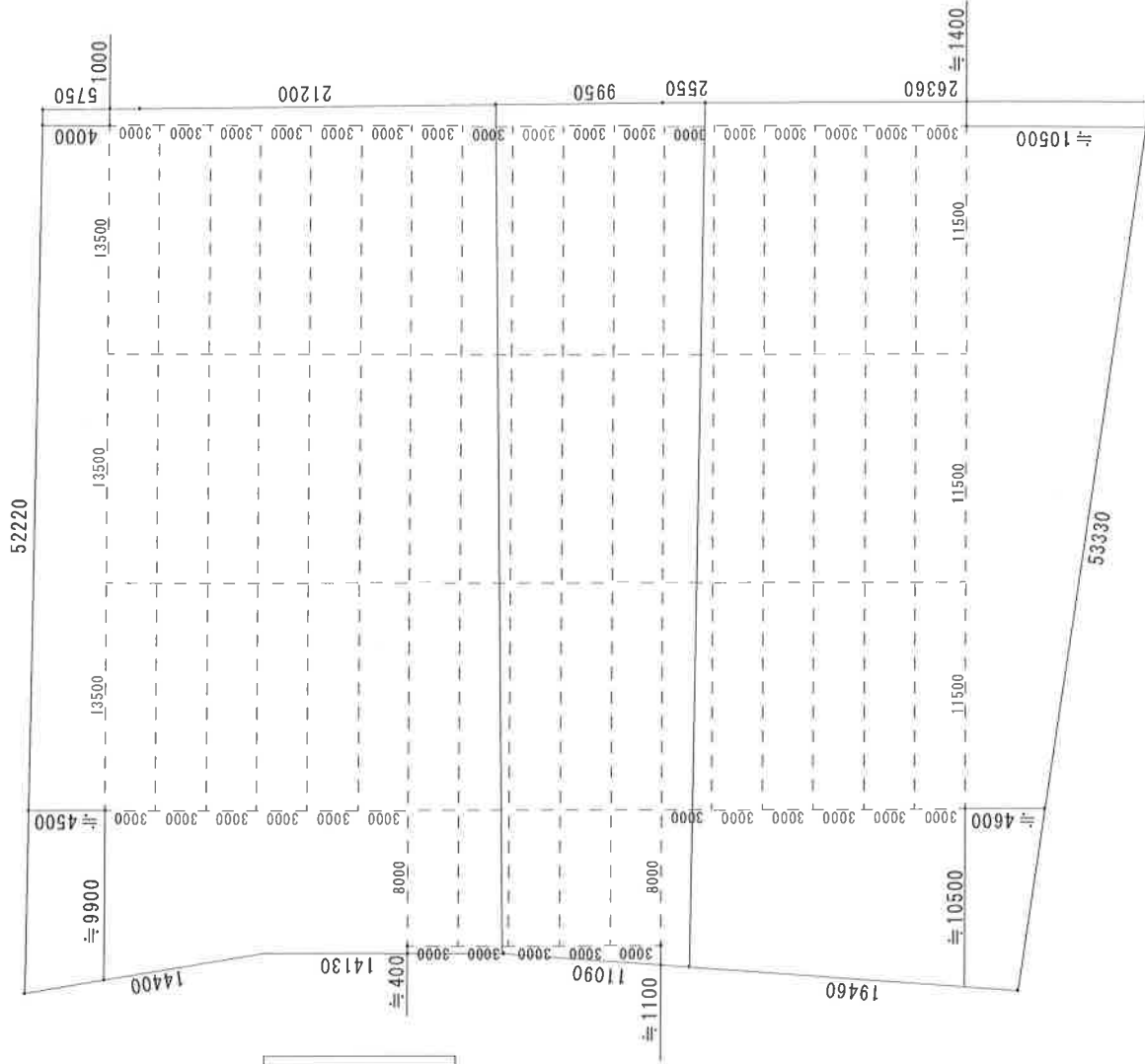


1/300

平塚市片岡字中沢274、279、280【3247.86㎡】

間口13.5×3連棟×51m【2065.5㎡】

間口8.0×1連棟×12m【120㎡】
【2185.5㎡】



特記	月日	工事名	図名	縮尺: 1/300	測量 No. 1804000-PAD
					図面 No.
					年月 2018年11月